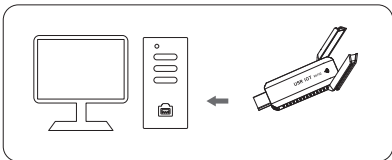


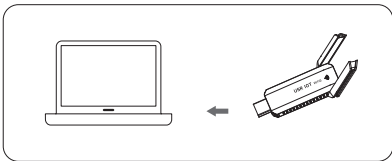
## 硬件安装

直接将网卡插入电脑的USB接口中，建议插入USB3.0接口，体验更佳。

### 台式机安装：



### 笔记本安装：



## 驱动安装

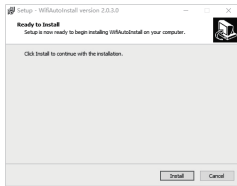
**提示：**UAX180网卡带驱动安装包，插入USB后即可安装，也可以前往有人官网下载驱动安装。

(驱动下载：[www.usr.cn/Product/ax180.html](http://www.usr.cn/Product/ax180.html))

- ① UAX180网卡插入电脑USB接口后，此电脑中会弹出CD驱动器，双击即可开始安装。

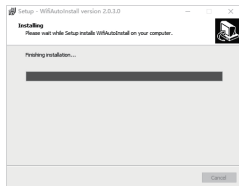


- ② 点击安装。



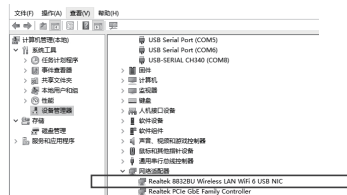
## 驱动安装

- ③ 安装完成。



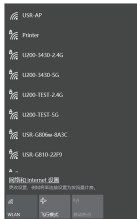
- ④ 安装完成后，建议重启电脑。
- ⑤ 待重启开机后，进入设备管理器即可看到安装好的网卡驱动。

(注：此步骤需网卡保持与电脑连接的状态才可以看到。)

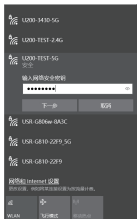


## 网络配置

- ① 确认安装无误后，点击无线网络图标，会显示可连接的无线。



- ② 点击要连接的无线网络输入密码连接即可。



## 网络配置

- ③ 打开“网络和Internet”，进入设置选择界面，点击“WLAN”选项，即可看到连接的无线网络。



- ④ 点击连接的无线网络，可查看无线的属性。

(提示：802.11ax是WiFi6协议)



# UAX180 快速安装指南